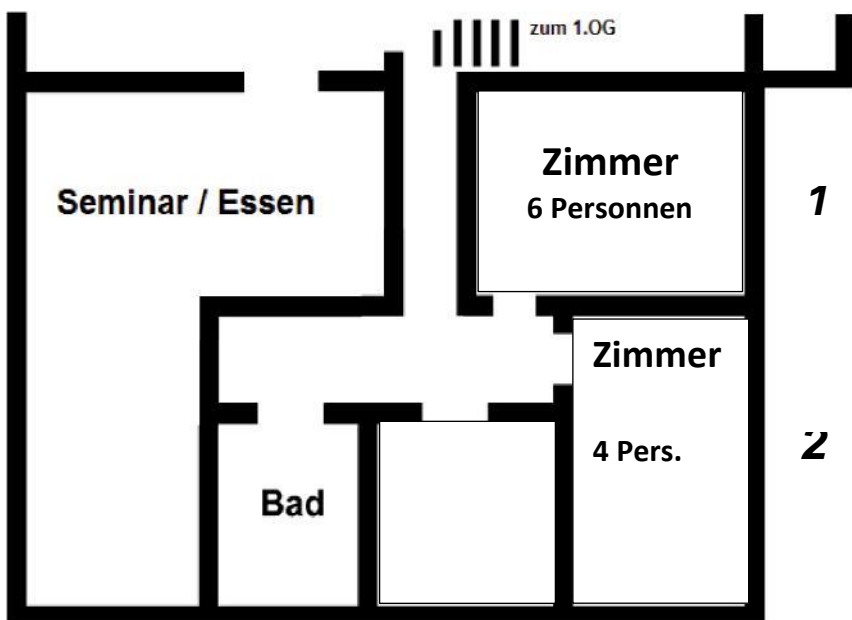


Alte Schule e.V.  
 Buchungsbüro  
 Tel: 04541/3155  
 E-Mail: [alteschule@t-online.de](mailto:alteschule@t-online.de)

Meetzen  
 Astrid Wippich  
 03886/212932  
 E-Mail: [meetzen@alteschuleev.de](mailto:meetzen@alteschuleev.de)

### Meetzen Erdgeschoss Zimmerplan

<b>1</b>	6 Personen	3 Zweier - Etagenbetten
<b>2</b>	4 Personen	2 Zweier - Etagenbetten

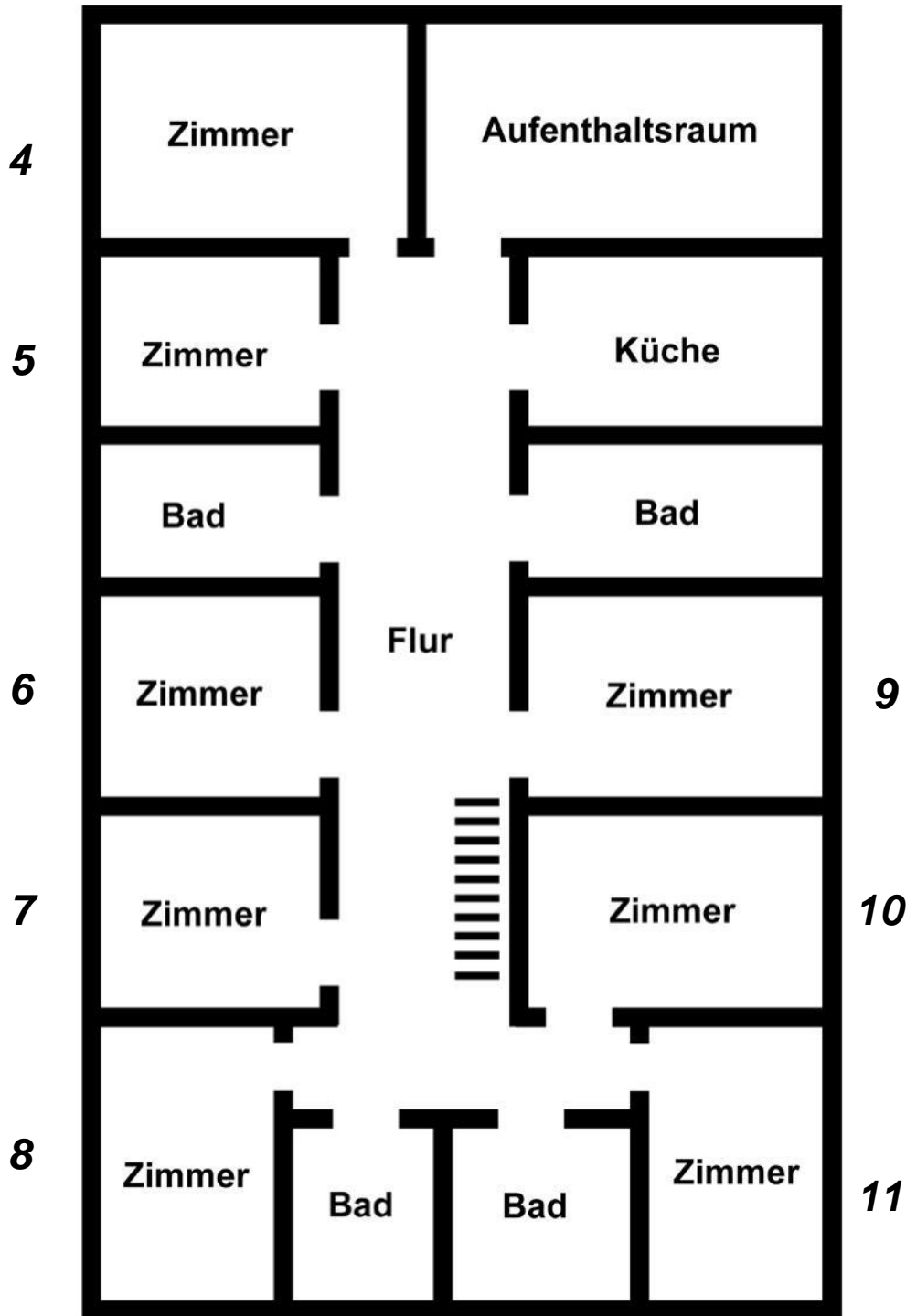


**Erdgeschoss:** 10 Personen **Gesamt:** 56 Personen



Alte Schule e.V.  
 Tel: 04541/3155  
 E-Mail: [alteschule@t-online.de](mailto:alteschule@t-online.de)

Meetzen  
 Astrid Wippich  
 Tel: 03886/212932  
 E-Mail: [meetzen@alteschuleev.de](mailto:meetzen@alteschuleev.de)



### Meetzen Obergeschoss Zimmerplan

4	6 Personen	3 Zweier - Etagenbetten
5	2 Personen	1 Zweier - Etagenbett
6	6 Personen	3 Zweier - Etagenbetten
7	6 Personen	2 Dreier - Etagenbetten
8	1 Personen	1 Einzelbett
9	4 Personen	1 Dreier - Etagenbett
10	4 Personen	2 Zweier- Etagenbetten
11	2 Personen	1 Doppelbett

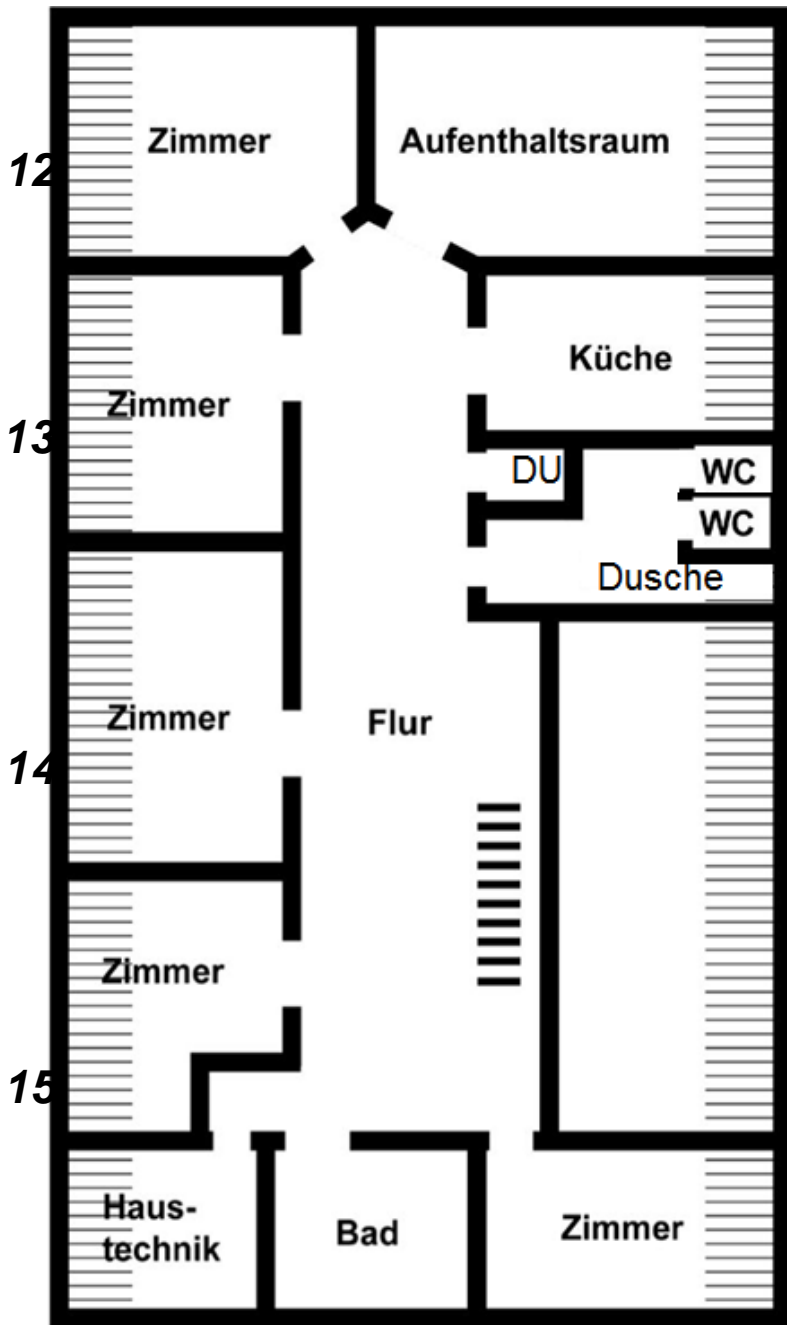
**Obergeschoss:** 31 Personen **Gesamt:** 56 Personen



Alte Schule e.V.  
 Tel: 04541/3155  
 E-Mail: [alteschule@t-online.de](mailto:alteschule@t-online.de)

Meetzen  
 Astrid Wippich  
 Tel: 03886/212932  
 E-Mail: [meetzen@alteschuleev.de](mailto:meetzen@alteschuleev.de)

### Meetzen Dachgeschoss Zimmerplan



16

12	3 Personen	1 Dreier - Etagenbett
13	3 Personen	1 Dreier - Etagenbett
14	3 Personen	1 Dreier - Etagenbett
15	3 Personen	1 Dreier - Etagenbett
16	3 Personen	1 Dreier – Etagenbett 1 Einzelbett

**Dachgeschoss:** 15 Personen **Gesamt:** 56 Personen